

# Kraftorte



WELLNESS- UND GESUNDHEITSMAGAZIN AUS DEM NÖRDLICHEN SCHWARZWALD

Seite 8 Zu den Wellnesshotels

Seite 26 Thermenzeit

Seite 33 Gesundes Heilklima

Foto: Roman Knie

  
SCHWARZWALD

herz.erfrischend.echt.



Nachhaltiges Reiseziel  
Tourismus GmbH Nördlicher Schwarzwald

  
NÖRDLICHER SCHWARZWALD

[www.mein-schwarzwald.de](http://www.mein-schwarzwald.de)



# ENTSCHLEUNIGEN IM TAKT DER NATUR



Foto: Locher/Photodesign & Manufaktur



Foto: Schwarzwald Panorama-Hotel



Foto: Bad Liebenzell / compendium



Foto: Gemeinde Dobel

## Einzigartige Kraftorte für Ihre Gesundheit und Wohlbefinden

Der Nördliche Schwarzwald ist ein Kraftort – ein Platz, an dem entschleunigen leichtfällt, die Natur in ihrer ganzen Schönheit erfahrbar wird und Sie Momente wahrer Erholung genießen können. Tauchen Sie ein, atmen Sie tief durch und lassen Sie sich von der besonderen Energie unserer Region inspirieren. Die Heilklima-Orte Schömberg, Dobel und Bad Herrenalb machen diesen Kraftort zu einem besonderen Refugium für Gesundheit und Wohlbefinden.

Mit unseren **herzlichen Gastgebern**, den Wellnesshotels mit großartigen Spa-Landschaften und unserer herrlicher Natur heißen wir Sie herzlich willkommen. **Heilendes Thermalwasser und naturreines Quellwasser** garantieren in gleich fünf Thermen ein besonderes Badevergnügen bei

angenehmen Wassertemperaturen. Darüber hinaus bieten unsere Salzgrotten noch mehr Entspannung und Gesundheit für Atemwege und Haut.

Die Einzigartigkeit des Nördlichen Schwarzwalds gibt jedem Gast die Möglichkeit, zwischen den vielseitigen Angeboten sein **persönliches Wellnesserlebnis** zu finden.

Besonders freuen können Sie sich auch auf unsere renommierte Gastronomie! Mit regionalen Produkten, saisonalen Besonderheiten und kreativen Küchenchefs wird auch Ihr Gaumen exklusiv verwöhnt.

**Genießen Sie Ihre Auszeit – herzlich willkommen!**

## Inhaltsreich

04	ABKÜHLUNG	24	THERMEN
06	UNSERE HIGHLIGHTS	26	Paracelsus-Therme
08	WELLNESSHOTELS/ANGEBOTE	28	Palais Thermal
10	Mokni's Palais Hotel & Spa	30	Vital Therme
12	Wellnesshotel Talblick *** S	31	Siebtäler Therme (Eröffnung Sommer 2026)
14	Enztalhotel ****		
16	KroneLamm **** S	32	<b>HEILKLIMATISCHE KURORTE</b>
18	Hotel Ochsen ****	32	Kur- und Heilwald Schömberg
20	Landhotel Talblick ****	34	Dobel - die Sonneninsel
22	Schwarzwald Panorama **** S	36	Bad Herrenalb - mitten in der Stadt
		38	Salzgrotte Schömberg
		39	Heilstollen Neubulach
		40	Qualitätsregion Wanderbares Deutschland
		42	Anreise & Mobilität
		43	Karte & Impressum



# Abkühlen & Durchatmen

„DIE NATUR IST DIE BESTE APOTHEKE“

Zitat Sebastian Kneipp

**Fröhlich plätschert die Eyach zwischen alten Erlen und Silberweiden** hindurch. Ein naturbelassener Fluss, der von schattenspendenden Uferbäumen gesäumt wird. Das Wasser springt über Geröllsteine, formt kleine Kaskaden, versprüht seinen feuchten Dunst in die sattgrüne Umgebung. Eine Wohltat vor allem bei sommerlichen Temperaturen. Hier kann man auch bei großer Hitze noch etwas unternehmen, ein Rückzugsort für heiße Hundstage, die es auch in Deutschland zunehmend häufiger gibt. Immer öfter suchen Menschen diese Oasen der Frische, kleine Wald- und Wildnisinseln, in denen die Natur noch Natur sein darf.

**Der Nördliche Schwarzwald ist eine gesegnete Gegend.** Hier fallen die Niederschläge etwas üppiger aus als in den meisten anderen Regionen Deutschlands. Ein dichtes Netz von natürlichen Bächen und Flussläufen durchzieht die Landschaft. Die 18 Kilometer lange Eyach gehört dabei zu den schönsten und ursprünglichsten Fließgewässern im Schwarzwald.

**Ein kleiner Pfad begleitet sie.** Entlang eines rauschenden Baches zu wandern ist eine Wohltat für Körper und Seele. Hier kann man durchatmen und abschalten, die Hektik und Hitze der Großstadt hinter sich lassen und eine weite ursprünglich gebliebene Landschaft mit allen Sinnen genießen. Es gibt so unendliche viele dieser Wasserwege in den Seitentälern von Enz und Nagold. Die Eyach fließt irgendwann in die Enz und gehört zum heilklimatischen Kurort Dobel. Eine Idylle der Natur, die sich zwischen Schwarzwaldtannen auf einem Hochplateau ausbreitet. Zertifizierte Guides nehmen ihre Gäste auf kleine Entdeckungsreisen mit. Was tut mir wirklich gut und wie kann ich mein Immunsystem stärken?

**Schon die alten Mönche wussten,** wie vorteilhaft es sich im Nördlichen Schwarzwald leben lässt. Vor knapp 900 Jahren kamen die Zisterzienser nach Herrenalb, gründeten dort ein Kloster und nutzten den Wasserreichtum für ihre Landwirtschaft und Fischzuchten. Irgendwann fiel es den Menschen auf, dass das Wasser nicht nur üppig an der Oberfläche fließt, sondern auch warm aus der Tiefe kommt. Früh reisten die Herzöge aus Württemberg in das Tal der Teinach und ließen sich von den dortigen Quellen kurieren. So entstand ein wahrhaft königliches Bad, in dem sich noch heute die Menschen verwöhnen lassen.

**Deutschland ist ein dichtbesiedeltes Land.** Durchzogen von Straßen, Gewerbegebieten und Wohnsiedlungen. Das alles endet im Nördlichen Schwarzwald irgendwann. Je tiefer man in die Landschaft hineinkommt, desto ruhiger wird es. Kilometerweit nichts als Tannen, Buchen und saftige Wiesen. Inmitten der natürlichen Wälder haben einige der letzten Hochmoore in Deutschland überlebt.

**Rund um Bad Wildbad** kann man den Schwarzwald förmlich riechen. Auf einem Baumwipfelpfad durch die Kronen der Schöpfung spazieren. Kaum eine Gegend in Deutschland hat einen höheren Waldanteil, nur unterbrochen von kleinen Städten, Dörfern und Weilern. Nach Bad Wildbad kommen die Gäste schon seit Jahrhunderten. Wie ein grüner englischer Garten säumt der Kurpark die Ufer der wildromantischen Enz. Zuweilen vergisst man völlig, dass diese Landschaft einst ja von Menschen gestaltet wurde. Die Gäste verlieren sich in der Weite des Parks, treffen sich erst am Abend wieder, wenn sie in das wohlige Wasser des Palais Thermal eintauchen. Das Bad ist ein Märchen aus Tausendundeinernacht, ein im maurischen Stil gehaltenes En-

semble, das heute wie damals die Urlauber betört. **Schon vor 500 Jahren** weilte der berühmte Arzt Paracelsus im Tal der Nagold. In Liebenzell stieß er auf eine Vielzahl natürlicher Quellen, deren wohltuende Wirkung er in seinen Aufzeichnungen festhielt. Eine moderne Therme trägt dort heute seinen Namen, bis zu 8000 Jahre alt ist das kostbare Wasser, das dort aus dem Boden strömt. Man kann spazieren und sinnieren. Im SOPHI PARK an der Nagold philosophischen Gedanken nachhängen und die dazu passenden Skulpturen bestaunen. Im alten Badhaus gibt es Feines von der Kaffeetafel, mit 26 Grad kommt hier das Wasser aus der Erde und umschmeichelte die Besucher aus nah und fern.

**Ein Urlaub in der Natur** des Nördlichen Schwarzwalds kann einfach himmlisch sein. Das gilt ganz besonders für den Moment der Besteigung des Aussichtsturmes in Schömburg: „Himmelsglück“ heißt er, ein 50 Meter hohes Wunderwerk aus Naturholz. Oben steht man irgendwie über den Dingen. Eine kräftige Brise Höhenluft umweht die Nase, Raubvögel ziehen ihre Kreise, in den Zweigen der Bäume singen die Vögel ihr fröhliches Lied. Ein Moment zum Innehalten und genießen einer Landschaft, in der man den Alltag ein paar sommerfrische Tage lang hinter sich lassen kann.





### 10 | BAD HERRENALB

Siebtäler Therme, Qualitätswege: „Wildkatzen-Walderlebnis“ und „Große Runde über die Teufelsmühle“, „Bernbacher Grenzerfahrung“, Kloster Herrenalb



### 13 | DOBEL

Europa-Rundweg, Turm-Aussichtskanzel, Sonnenplateau und Heilklima, Qualitätsweg Ins Tal der Lehnmänner



### 02 | BAD WILDBAD

Sommerbergbahn, Sommerberg Baumwipfelpfad mit Abenteuerspielplatz, WILDLINE - Hängeseilbrücke, Grünhütte Rotwildschutzgebiet, Palais Thermal, Kurpark mit Erlebnissen



### 01 | ENZKLÖSTERLE

Heidelbeerdorf, Heidelbeerfest, Qualitätsweg Heidelbeerweg, Adventure Golf, Premiumweg Enzquellenpfad



### 06 | NEUWEILER

Sternblumenblüte, Qualitätswanderweg „Doinich Ursprung Neuweiler“, Augenblick-Runde



### 07 | ALTENSTEIG

Flößerei - UNESCO immaterielles Weltkulturerbe, Altensteiger Musiksommer, Kunsthalle und malerische Altstadtkulisse

**PFORZHEIM**  
Goldstadt, Gasometer, Wildpark

**03 | HÖFEN AN DER ENZ**  
Schwarzwälder Kirschtorte XXL



### 14 | SCHÖMBERG

Shopping, Weißtannen-Erlebnispfad, Heilklimawandern, Zollernblickweg, Aussichtsturm Himmelsglück und Waldflug, Kur- und Heilwald



### 12 | BAD LIEBENZELL

Paracelsus-Therme, SOPHI PARK (Philosophiepark), Monbachschlucht, Burg Liebenzell, Familienerlebnispfad Erkingenweg, Kurpark mit Trinkhalle



### 08 | CALW

Kleinstadtperle Baden-Württemberg mit Fachwerkulisse, Kloster St. Peter und Paul, Hermann-Hesse-Stadt und Genießerpfad „Wasser-, Wald- und Wiesenpfad“



### 04 | BAD TEINACH-ZAVELSTEIN

Sterneküche Berlins KroneLamm, Mineraltherme Teinach, Burgruine Zavelstein, Krokusblüte, WanderWelten Teinachtal, Premiumwege „Der Teinacher“ und „Wasser-, Wald- und Wiesenpfad“, Doinichrunden, Wolfsgrube



### 05 | NEUBULACH

Besucherbergwerk, Heilstollen, Fledermauspfad und Premiumweg Wolfsgrube, Qualitätswanderweg „Doinich Ursprung Neubulach“



### 09 | WILDBERG

Nagoldtalradweg, Schäferlauf UNESCO - immaterielles Kulturerbe und Kloster Maria Reuthin



### 11 | NAGOLD

Kleinstadtperle Baden-Württemberg, Shopping, Outlet, Hochseilgarten Nagold, Nagoldtalradweg, Burgruine Hohennagold und Qualitätsweg 7-Berge-Weg

#### WELLNESSHOTELS

- A** | Mokni's Palais Hotel & Spa, Bad Wildbad
- B** | Enzthalhotel, Enzklösterle
- C** | Berlins KroneLamm, Bad Teinach-Zavelstein
- D** | Hotel Therme Bad Teinach
- E** | Landhotel Talblick, Oberkollwangen
- F** | Hotel Ochsen, Höfen
- G** | Wellnesshotel Talblick, Schömberg
- H** | Schwarzwald Panorama, Bad Herrenalb

#### THERMEN

- I** | Palais Thermal, Bad Wildbad
- J** | Paracelsus-Therme, Bad Liebenzell
- K** | Vital therme, Bad Wildbad
- L** | Siebtäler Therme, Bad Herrenalb

#### SALZGROTTE/HEILSTOLLEN

- M** | Salzgrotte Schömberg
- N** | Heilstollen Neubulach

# Unsere Highlights

## DES NÖRDLICHEN SCHWARZWALDES AUF EINEN BLICK

Wohlfühlorte

WELLNESSHOTELS/ANGEBOTE — HIER MAG ICH SEIN.

## WELLNESS-HOTELS im schönen Nördlichen Schwarzwald Die gesunde Auszeit vom Alltag

Unsere ausgewählten Wellness-Oasen im Herzen des Nördlichen Schwarzwalds sind Orte der absoluten Entspannung. Inmitten eines einzigartigen Panoramas mit charmantem Flair von unberührter Natur und dem belebenden Tannenduft der sattgrünen Wälder können Sie vom Alltag abschalten und einmal so richtig die Seele baumeln lassen. Mit Schwarzwälder Herzlichkeit und Gastfreundschaft kümmern wir uns um Ihr Wohlbefinden.

Tauchen Sie ein in unser vielseitiges Entspannungs-Universum mit bezaubernden Kraftorten inmitten schönster Natur und erfahren Sie Entspannung, Schönheit und Gesundheit in unseren Wohlfühl-Oasen. Eine Vielzahl an Anwendungen wie ein duftender Aufguss in der Sauna oder anregende Bäder und lockernde Massagen spenden neue Lebensenergie.

Harmonisch zusammengestellte Entspannungsangebote lassen keine Wünsche offen und halten für jeden Gast sein persönliches Verwöhnprogramm bereit. Gönnen Sie sich Ihr perfektes Wellness-Erlebnis und tanken Sie neue Kraft, Energie und Vitalität.

Wir freuen uns darauf, Sie verwöhnen zu dürfen!





# MOKNI'S PALAIS HOTEL & SPA

in Bad Wildbad

Fotos: Mokni's Palais Hotel & Spa

## Weit weg vom Alltag und doch so nah an den Quellen der Erholung.

Mokni's Palais Hotel & SPA – das sind „Badhotel“, „Rossini“ und die Anbindung an die Therme „Palais Thermal“. Im Zusammenspiel eine der ersten Adressen in Bad Wildbad und eines der schönsten Domizile im gesamten Schwarzwald. Die klassische Eleganz eines First Class Hotels, freundliche Menschen, herzlicher Service sowie kompromisslos in Sachen Komfort und Individualität.



## Mokni's Palais Hotel & Spa

Kurplatz 4-6 | 75323 Bad Wildbad

Tel. +49 70 81 301 0 | Fax +49 70 81 301 166

hotel@moknis.com | [www.moknis.com](http://www.moknis.com)



### Schwarzwald Genießen

Dieses Arrangement beinhaltet:

- (mindestens) 2 Übernachtungen
- Reichhaltiges Sekt-Frühstücksbuffet
- Hochmodernes Fitnessstudio auf über 200qm<sup>2</sup>
- Täglich freier, uneingeschränkter Eintritt in das „Palais Thermal“ (außer am Abreisetag) mit exklusiven Öffnungszeiten für unsere Hotelgäste
- Täglich freier, uneingeschränkter Eintritt in die „Vital Therme“ (außer am Abreisetag)
- 1 x Eintritt pro Person „Baumwipfelpfad“
- 1 x Eintritt pro Person Hängeseilbrücke „Wildline“
- 2 x Hin- und Rückfahrt pro Person „Sommerbergbahn“

### Preise pro Person und Tag zzgl. Kurtaxe ab:

Einzelzimmer	133,- €
Doppelzimmer	107,- €
Junior Suite	147,- €
Suite	177,- €

Im Gebäude „Badhotel“ mit **direktem Bademantelzugang** in das „Palais Thermal“.

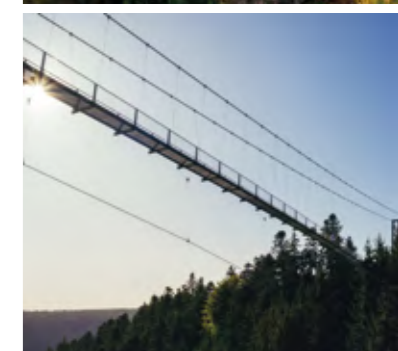
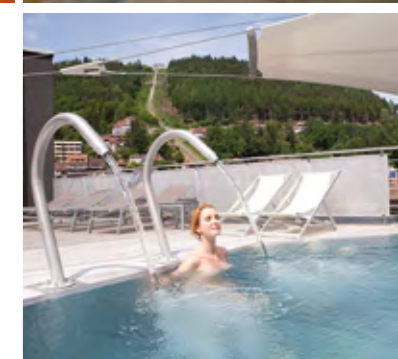
### Schwarzwald Genießen Plus

Dieses Arrangement beinhaltet:

- (mindestens) 5 Übernachtungen
- Reichhaltiges Sekt-Frühstücksbuffet
- Hochmodernes Fitnessstudio auf über 200qm<sup>2</sup>
- Täglich freier, uneingeschränkter Eintritt in das „Palais Thermal“ (außer am Abreisetag) mit exklusiven Öffnungszeiten für unsere Hotelgäste
- Täglich freier, uneingeschränkter Eintritt in die „Vital Therme“ (außer am Abreisetag)
- 1 x Eintritt pro Person „Baumwipfelpfad“
- 1 x Eintritt pro Person Hängeseilbrücke „Wildline“
- 2 x Hin- und Rückfahrt pro Person „Sommerbergbahn“
- 1 x Naturfango-Anwendung (25 Min.) pro Person in der „Vital Therme“
- 1 x Aromaölmassage (50 Min.) pro Person im „Palais Thermal“

### Preise pro Person und Tag zzgl. Kurtaxe ab:

Einzelzimmer	156,- €
Doppelzimmer	130,- €
Junior Suite	170,- €
Suite	200,- €





# WELLNESSHOTEL TALBLICK\*\*\*\*S

In Schömberg

Fotos: C. Kusterer und Jan Wälter

**Urlaub sollte doch viel mehr sein als nur eine Zeit ohne Arbeit.** Urlaub heißt Erholung, Entspannung Genuss. Einfach Momente die in Erinnerung bleiben.

**Das alles finden Sie hier im Hotel Café Talblick in Schömberg im Nordschwarzwald.**

Die Einrichtung der Zimmer reicht von Suite Wolke 7 mit einer Farblichtsauna/ Infrarot zum Doppelzimmer oder Einzelzimmer bis zum Zimmer kleines Wölkchen das mit einer Whirlwanne ausgestattet ist. Der Küchenchef und auch Konditormeister hält kulinarische Spezialitäten für Sie bereit. Die Schwarzwälder Kirschtorte sowie Kuchen und kleine Dessertstücke werden hier in unserem Hause hergestellt. Selbst der Kaffee den Sie morgens zum Frühstück, am Nachmittag oder mal zwischen durch genießen wird hier, im Hause, geröstet.

**Hotel Café Talblick GmbH & Co KG**

Jürgen Seibold

Liebenzeller Straße 25 | 75328 Schömberg

Fon +49 7084-4234 | [info@wellness-talblick.de](mailto:info@wellness-talblick.de)

[www.wellness-talblick.de](http://www.wellness-talblick.de)

## Einfach loslassen



### Rundum Sorglos

- 5 x Übernachtungen
- 4 x reichhaltiges Frühstücksbuffet
- 4 x Verwöhn-Menü
- Tägliches Nachmittagsgedeck mit Kaffee aus eigener Rösterei und Gebäck aus eigener Konditorei
- Nutzung des Wellnessbereiches mit Farblichtsauna, Soledampfbad, Aromadampfbad, Duschtempel und großer Wellness-Außenterrasse.
- 1 x Rasoulbad
- 1 x Cremepackung
- 1 x Aromasprudelbad
- Leihbademantel

DZ Komfort	735,- € pro Person
DZ Wölkchen ( Whirl-Badewanne)	799,- € pro Person
Suite Wolke 7 (Farblichtsauna, Infrarot, Klimaanlage)	875,- € pro Person
DZ zur Einzelnutzung Zuschlag	30,- € pro Tag

### Einmal Loslassen

- 2 x Übernachtungen
- 2 x reichhaltiges Frühstücksbuffet
- 1 x Nachmittagskaffee mit Kaffee aus eigener Rösterei und Gebäck aus der eigener Konditorei
- Erleben sie unsere Wellnessoase mit Farblichtsauna, Aromadampfbad, Soledampfbad, Duschtempel von schön warm bis schön kalt
- Genießen sie die Sonne auf der Wellness-Außenterrasse
- 2 x Verwöhn-Menü
- 1 x Aromasprudelbad
- Leihbademantel

DZ Komfort	295,- € pro Person
DZ Wölkchen ( Whirl-Badewanne )	310,- € pro Person
Suite Wolke 7 (Sauna, infrarot, Klimaanlage)	352,- € pro Person
DZ zur Einzelnutzung Zuschlag	35,- € pro Tag



# ENZTALHOTEL \*\*\*\*

In Enzklösterle



## Vitalität für den Körper, Balsam für die Seele und Gaumenfreuden für Gourmets

Das Enztalhotel, das idyllisch in die romantische Schwarzwaldlandschaft gebettet liegt, zeichnet sich durch sein gemütliches Flair, die komfortablen Zimmer, die feine, frische Küche und nicht zuletzt durch den persönlichen Führungsstil aus.

**Besonders die traumhaft schöne Wellness-Landschaft** „Der kleine Garten Eden“ ist ein echtes Wohlfühl-Paradies, das Ihren Urlaub zu einem unvergesslichen Genuss werden lässt: Tauchen Sie ein und erfahren Sie eine

wunderbare Dimension höchsten Verwöhnkomforts. Sie werden staunen, wie schnell der Stress und die Hektik des Alltags von Ihnen abfallen und sich stattdessen ein intensives Gefühl vollendeter innerer Harmonie einstellt, während Sie nach Lust und Laune von belebenden Bädern, erfrischenden Saunagängen oder einer wohltuenden Massage ganz sanft ins Reich der Sinne entführt werden..

**Enztalhotel | Familie Frey**  
 Freudenstädter Str. 67 | 75337 Enzklösterle  
 Fon +49 7085-180 | [info@enztalhotel.de](mailto:info@enztalhotel.de)  
[www.enztalhotel.de](http://www.enztalhotel.de)

Fotos: Enztalhotel

## Relaxen & Schlemmen



### Relaxen und Entspannen 3-5 Nächte

- **Gourmet-Verwöhnension\***
- Wählen Sie Ihre Lieblingsbehandlung aus:
  - Bei 3 Nächten wahlweise 1 Behandlung (je 25 min)
  - Bei 5 Nächten wahlweise 2 Behandlungen (je 25 min)
  - Aromaöl-Rückenmassage
  - Vitalisierende Fußmassage
  - Gesichtsverwöhnbehandlung (bitte bei der Buchung schon reservieren)
- Tägliches Freizeit- und Sportprogramm
- Relaxen in unserer Badewelt „Der kleine Garten Eden“
- Buchbar zwischen Sonntag und Freitag außer an Feiertagen

3 Übernachtungen ab 505,- € im Doppelzimmer pro Person  
 5 Übernachtungen ab 850,- € im Doppelzimmer pro Person

Weitere Infos QR-Code scannen!



### \*Gourmet-Verwöhnension

#### REICHHALTIGES VITAL-FRÜHSTÜCKSBÜFETT

Von 8.00 bis 11.00 Uhr mit natürlichen regionalen Produkten, frisches Obst, frisch gebackene Brötchen und Brotauswahl, große Wurst, Schinken- und Käseauswahl, gebeizter und geräucherter Lachs und Forelle, verschiedene Eierspeisen für Sie frisch zubereitet, Vitamindrink, frisch gepresster Orangensaft, Teebar, Kaffeespezialitäten & Sekt

#### NACHMITTAGSBÜFETT VON 14.00 BIS 16.30 UHR

Kaffee und Kuchen, Kleine Snacks und deftiges Vesper, Salatbüfett und alkoholfreie Getränke vom Büfett

#### GOURMET-ABENDMENUE

- Verschiedene Vorspeisen
- Suppe, Zwischengang oder Sorbet
- Verschiedene Hauptgänge zur Wahl
- Käse vom Büfett
- Dessert



# HOTEL KRONELAMM\*\*\*\*S

In Bad Teinach-Zavelstein



Fotos: Roman Knie

**Abschalten & die Seele baumeln lassen:** Mit Innenpool, ganzjährig beheiztem Außenpool, spektakulärer Hochsitzsauna, drei weiteren Saunen, Dampfbad, Tauchbecken, Salzkammer und individuellen Ruheräumen erwartet Sie im 1.600 m<sup>2</sup> großen königSPA alles, was Sie sich zum Entspannen wünschen können.

**Der Wellnessbereich königSPA** ist exklusiv den erwachsenen Gästen ab 14 Jahren vorbehalten. Bestens ausgebildete Mitarbeiter erfüllen alle Behandlungswünsche.

**Die Fitnesstrainer** kümmern sich um alle sportlichen Bedürfnisse und stehen beratend und motivierend zur Seite.

**Mit drei Restaurants** hat das Hotel auch kulinarisch viele Highlights auf höchstem Niveau zu bieten. Vom schwäbisch-rustikalen Wanderheim über regionale Spezialitäten und Wellness-Vitalküche im Hotelrestaurant Kronelamm bis hin zum Gourmetrestaurant Berlins Krone (1 Michelin-Stern) ist für alle Geschmäcker was dabei.

Familie Berlin und das ganze Team vom Hotel Kronelamm freuen sich auf Sie!

**Hotel Kronelamm im Schwarzwald**  
Berlins Kronelamm Hotelbetrieb GmbH  
Marktplatz 1-3  
75385 Bad Teinach-Zavelstein

Tel: +49 7053-9294-0  
info@kronelamm.de  
[www.kronelamm.de](http://www.kronelamm.de)

## Relax & Gourmet

### Relax und Spa(r)tage

#### 5 Übernachtungen mit allen Kronelamm-Inklusivleistungen

- Berlins Herzlich-Willkommensdrink
- Schlemmer-Vitalfrühstücksbuffet, Mittagsbuffet und mehr im Rahmen der Verwöhnkulinarik
- 4 x Abendmenü im Rahmen der Verwöhnkulinarik
- 1 x 6-Gang Überraschungsmenü im Naturparkrestaurant Kronelamm
- Wellnessgutschein im Wert von € 50 pro Person für Ihre Wunschbehandlung im königSPA
- Nutzung des Wellnessbereichs königSPA mit Innen- und Außenpool, Saunen, Dampfbad, Ruheräumen und Fitnessraum
- 5 Übernachtungen mit allen Kronelamm-Inklusivleistungen
- Buchbar bei Anreise an einem Sonntag

### Preise ab

DZ im Gästehaus 725,- €  
DZ im Haupthaus 868,- €



### Gourmet-Schnuppertage

#### 5 Übernachtungen mit allen Kronelamm-Inklusivleistungen

- Berlins Herzlich-Willkommensdrink
- Schlemmer-Vitalfrühstücksbuffet, Mittagsbuffet und mehr im Rahmen der Verwöhnkulinarik
- 1 x Abendmenü im Rahmen der Verwöhnkulinarik
- **1 x Exklusives 6-Gang Menü im Gourmetrestaurant Berlins Krone** (1 Michelin Stern)
- Nutzung des Wellnessbereichs königSPA mit Innen- und Außenpool, Saunen, Dampfbad, Ruheräumen und Fitnessraum
- 2 Übernachtungen mit allen Kronelamm-Inklusivleistungen
- Buchbar bei Anreise zwischen Dienstag und Samstag

### Preise ab

DZ im Gästehaus 432,- €  
DZ im Haupthaus 506,- €



Alle Preise sind saisonabhängig und verstehen sich pro Person und Angebot im Doppelzimmer.  
Leistungen: Ganzjährig buchbar bei Verfügbarkeit (Feiertage, Brückentage, Fasching, Weihnachten und Silvester ausgenommen)



Fotos: Hotel Ochsen



# HOTEL OCHSEN\*\*\*\*

In Höfen

**Ankommen und wohlfühlen.** Der Ochsen verbindet Tradition und Moderne. Familiär und mit Liebe geführt, befindet sich das Hotel seit 8 Generationen in Familienbesitz.

Durch die gute Verkehrsanbindung mit der Stadtbahn, sind nähere Ausflugsziele wie Bad Wildbad und der Sommerberg kostenlos mit der Konuskarte zu erreichen. Auch die Lage direkt am Enztal Radweg wird von aktiven Urlaubern positiv wahr genommen. So steht einem Ausflug mit dem Fahrrad nichts mehr im Wege. Ebenso kann bei ausgedehnten Spaziergän-

gen in wunderbarer Natur neue Kraft und Energie getankt werden. Danach lädt unser Vitalium mit Schwimmbad, 2 Saunen und Ruhebereichen zum Entspannen ein. Genießen Sie am Abend regionale Gerichte und erlesene Weine in unserem Restaurant.

### Hotel Ochsen GmbH

Bahnhofstraße 2 | 75339 Höfen / Enz | Tel. +49 7081 - 791-0  
 info@ochsen-hoefen.de | [www.ochsen-hoefen.de](http://www.ochsen-hoefen.de)



## Ochsenwirt's Genießertage

### Dieses Arrangement beinhaltet:

- 3 oder 5 Übernachtungen mit Schwarzwälder Frühstücksbuffet in der gewünschten Kategorie 5-Gang Verwöhn-Menü am Abend.
- 1 x Kaffee und Kuchen aus der hauseigenen Konditorei nach Wahl
- 1 x Begrüßungsdrink
- Wasserkocher mit Kaffee- & Teeauswahl auf dem Zimmer
- Leihbademantel und Saunatuch
- Nutzung des Vitaliums mit Schwimmbad und Saunen

### Preis pro Person

Kategorie	3 Nächte	5 Nächte
EZ „Landhaus“	477,- €	745,- €
EZ „Studio“	471,- €	735,- €
DZ „Landhaus“	420,- €	650,- €
DZ „Naturpark“	429,- €	665,- €
DZ „Bannwald“	429,- €	665,- €
„Juniorsuite“	456,- €	710,- €
Suite „Tanne“	510,- €	800,- €
Suite 2. Heimat	540,- €	850,- €





# LANDHOTEL TALBLICK\*\*\*\*

In Oberkollwangen



## Das liebevoll geführte Naturparkhotel Talblick in Oberkollwangen

ist ein Kleinod inmitten von Natur und Wiesen gelegen.

Hier beginnt Entspannung bereits beim Betreten des Hotels, denn mit seinem atmosphärisch und warm eingerichteten Ambiente fühlen Sie sich gleich in Ferienlaune! Die **charmant und großzügig gestalteten Hotelzimmer** laden Sie ein, sich voll und ganz wohlfühlen.

Im **Wellnessbereich** erwartet Sie darüber hinaus von Ayurveda bis Detox ein unglaublich großes Angebot an Wohlfühlbehandlungen. Erfrischen Sie sich im **Innenpool**, oder bei einem **Saunagang**.

Für Bewegungsliebhaber wartet Yoga und eine Runde Dr. Wald! Ein **kulinarischer Traum** sind die mit viel Liebe zubereiteten Menüs vom Chef, der als Naturparkwirt eine Vielzahl an regionalen Produkten auf den Tisch bringt.

**Landhotel Talblick** | Familie Stoll | Breitenbergerstr. 15 | 75389 Oberkollwangen  
Fon +49 7055-92880 | Fax +49 7055-92840 | [info@landhotel-talblick.de](mailto:info@landhotel-talblick.de)  
[www.landhotel-talblick.de](http://www.landhotel-talblick.de)

Fotos: Landhotel Talblick

## Für Freundinnen & Sweethearts

### Exclusive Mandelträume für Freundinnen 2 Nächte

Meine beste Freundin oder noch besser alle meine Freundinnen und ich lassen es sich mal so richtig gut gehen. Quatschen, entspannen und verwöhnen lassen. Endlich mal nur Zeit für uns, die Köpfe frei machen und wieder Energie für unsere Lieben und den Alltag sammeln. Wir haben uns das verdient.

- 2 Übernachtung im Landhaus-Doppelzimmer / Dreibett-Zimmer möglich mit Balkon
- 2 x Frühstück vom Buffet mit vielen Leckereien
- 2 x Mehrgang- Abendmenü - auch vegetarisch
- 1 x Talblick-Wellnesstasche mit Handtüchern und Bademantel auf dem Zimmer
- 1 x Mandeltraum-Spritz als Aperitif am Anreisetag
- 1 x Kaffeeklatsch mit Kuchen aus Oma Gerda's Backstube und einer Kaffee- oder Teespezialität nach Wunsch
- 1 x Frauen-Schlafwohl-Kissen mit erlesenen Kräutern
- 1 x Mukabyanga - ayurvedische Gesichts- und Dekolletebehandlung mit exquisiten Ölen.
- 1 x Mandelöl-Champagnerbad in der Klangwanne

Einer der sanftesten Kurzurlaube, den der Schwarzwald zu bieten hat!

2 Nächte ab 420,- € pro Person.

### For me and my Sweetheart - Romantische Auszeit zu Zweit 2 Nächte

Das Arrangement für Verliebte. Liebende. Wiederverliebte. Ob einfach zum Danke sagen, Hochzeitstag, Flitterwochen-Kurzzeit, Jahrestag, Geburtstag oder endlich wieder mal nur wir beide.

- 2 Übernachtungen
- 2 x reichhaltiges Frühstück vom Buffet
- 2 x Romantik-Menüs am Abend am Kamin oder
- Panoramarestaurant am romantisch gedeckten Tisch
- 2 x Glas prickelnder Champagner
- Entspannen in unserem Wellnessbereich
- Kuscheliger Leih-Bademantel & Saunatuch
- Obstteller und Pralinen auf dem Zimmer
- Liebeskissen für hier und für Daheim
- Parkplatz
- WLAN

„Du bist wie für mich gemacht- nicht nur zum Valentinstag“

2 Nächte ab 328,- € pro Person.



# SCHWARZWALD PANORAMA\*\*\*\*S

In Bad Herrenalb

Idyllisch gelegen am Rande der Siebentälerstadt Bad Herrenalb lädt das nachhaltige 4-Sterne-Superior-Hotel SCHWARZWALD PANORAMA zu entspannten Stunden inmitten der herrlich grünen Natur des Nord-schwarzwaldes. Bei Vogelzwitschern, Waldduft und einem faszinierenden 180°-Panoramablick genießen Ausflugs- und Hotelgäste im Restaurant „La Vie“ feine Kreationen in herzlicher Atmosphäre. Als Bioland-Partner mit dem Goldstatus steht das SCHWARZWALD PANORAMA dabei für zertifi-

zierte Bio-Qualität (90 – 100 %) und Slow Food. Das Hotel ist ein ganz besonderer Kraftplatz, an dem die Urkräfte noch spürbar sind und daher die erste Wahl für eine Auszeit vom Alltag. Hierzu laden insbesondere weitere „Circular Living“ Zimmer sowie die neue Panorama Waldklang Suite ein: Gestaltet mit 100% wiederverwertbaren Materialien verkörpert das kreislauffähige Konzept die Essenz des Hauses und bringt die Kraft der Natur in jedes Detail der Räume.

Sich fallen lassen, Ruhe und Regeneration – das bietet der 1.000 qm große SPA-Bereich. Auch die vielfältigen Angebote - wie Yoga, Waldbaden oder Fasten - des Selfness-Zentrums lassen Körper, Geist & Seele neue Kraft schöpfen. Tiefenwirksame Massagen und ausgleichende Beautybehandlungen mit Produkten von Provida Organics verwöhnen zusätzlich von Kopf bis Fuß.

## SCHWARZWALD PANORAMA

Rechteichweg 22 | 76332 Bad Herrenalb  
Tel. +49 7083-927-517 | Fax +49 7083-927-555  
reservierung@schwarzwald-panorama.com  
[www.schwarzwald-panorama.com](http://www.schwarzwald-panorama.com)



1. Platz

Ausgezeichnet mit dem Green Sleeping Award für den gesündesten & erholsamsten Schlaf wurde das SCHWARZWALD PANORAMA.



## Nachhaltig Kraft schöpfen

Ob Tagesausflug, langes Genusswochenende oder vollkommen klimabewusst in den neuen Circular Living Themenwelten übernachten: Das SCHWARZWALD PANORAMA lädt herzlich zu Ihrer lang ersehnten Auszeit vom Alltag ein.

### Wandererlebnis

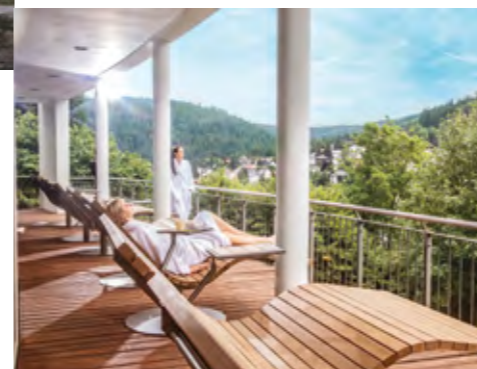
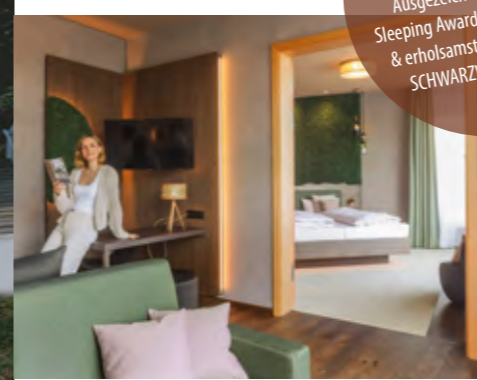
- 2 x klimabewusst Übernachten, Wohnen & Träumen
- 2 x reichhaltiges Zero-Waste Frühstücksbuffet
- 2 x 3-Gang Genusssdinner (Menue serviert oder als Buffet)
- 1 x wohltuende Ganzkörpermassage (60 min.)
- 1 x Flasche Sekt auf dem Zimmer bei Anreise
- 1 x Wanderkarte
- Baden, Erholen und Entspannen im 1.000 qm großen SPA
- bio-zertifiziertes Kulinarium
- panoramareiches Wanderparadies direkt vor der Hoteltüre

Ab 409,- € pro Person im Doppelzimmer

### Auszeit vom Alltag

- Besonders viel Zeit für rundum Erholung: Ob Massage, Naturkosmetik-Anwendung oder Kulinarik-Genuss
- 4 x klimabewusst Übernachten, Wohnen & Träumen
- 4 x reichhaltiges Zero-Waste Frühstücksbuffet
- 4 x 3-Gang Genusssdinner (Menue serviert oder als Buffet)
- 1 x Flasche Sekt auf dem Zimmer bei Anreise
- 1 x kleine Entspannungspause (60 min) mit Hautcheck, Reinigung, Peeling, Klären, Maske & Abschlusspflege (Naturkosmetik von Provida Organics)
- 1 x wohltuende Aroma-Ganzkörpermassage (60 min.)

Ab 765 € pro Person im Doppelzimmer



# Natürliche Goldquellen.

## THERMEN – BADEN IN FLÜSSIGEM GOLD

„Wer Zeit hat, der ist schon überlegen.“ Friedrich Georg Jünger

Der Besuch einer **Therme im Nördlichen Schwarzwald** gleicht einer wohltuenden Atempause vom Alltag. Umgeben von duftenden Tannenwäldern und natürlichen Thermalquellen können Atemwegserkrankungen und rheumatische Beschwerden gelindert und der Stoffwechsel angekurbelt werden.

Die Römer wussten bereits im 3. Jahrhundert v. Chr. um die wohltuende Regeneration einer **Badanlage** für Körper und Geist. Und auch im Schwarzwald finden sich traditionsreiche **Thermen**, in denen es sich bereits Zaren und Könige gutgehen ließen.

**Die hohe Thermendichte** mit den Heil- und Kurorten Bad Wildbad, Bad Liebenzell, Bad Teinach und Bad Herrenalb sowie vielfältigen Angeboten in malerischer Kulisse aus Wald, Wiesen und natürlichen Bachläufen unterstützt unsere Gäste bei der physischen und psychischen Regeneration.

In unseren **Thermen** erwartet die Gäste belebender Badespaß mit angenehmen Wassertemperaturen. Umgeben vom sanften Spiel aus Licht und Schatten träumt es sich besonders schön. In der vielfältigen Auswahl an bezaubernder und besonderer Atmosphäre findet jeder Gast das Ambiente, in dem er sich rundum wohl fühlt.

**Das gesunde Plus:** Wärme bei hoher Luftfeuchtigkeit im Dampfbad - wohltuende Augenblicke für die Haut. Gesunde Schwitzeinheiten in der Sauna – zur Stärkung des Immunsystems und Lockerung der Muskulatur.

**Nehmen Sie sich die Zeit und lassen Sie es sich in den Schwarzwald-Thermen gut gehen.**



# PARACELTUS-THERME

Bad Liebenzell - hier steckt Liebe drin

Fotos: Locher Fotodesign & Manufaktur



## Paracelsus-Therme mit Sauna Pinea in Bad Liebenzell Entspannende Wohlmomente im Nördlichen Schwarzwald erleben

Kristallklares Schwarzwaldwasser – **das ist der flüssige Schatz der traditionellen Bäderstadt** im malerischen Nagoldtal. Bereits der Arzt und Philosoph Paracelsus untersuchte im Jahr 1526 das Bad Liebenzeller Wasser und die Quellen nach ihren Heilqualitäten und schätzte dessen Kraft.

Hier ist man genau richtig, sich zu entspannen, die Seele baumeln und die Alltagsorgen hinter sich zu lassen. **Speziell für die Gesundheit** findet sich ein großes Angebot an unterstützenden Anwendungen wie Aqua-Fitness, das Bewegungstherapie-Becken, die Sole-Inhalation bei Atemwegsbeschwerden oder eine Wärmebank, die Verspannungen löst.

Die Besucher finden hier Erholung und Entspannung in einer abwechslungsreichen Badelandschaft mit Innen- und Außenbecken, die von Felsendampfgrotte, Dampfbad und Erlebnisduschen sowie attraktiv gestalteten Ruhezeiten flankiert wird. **Das Saunaparadies lockt mit der einmaligen Panoramasauna mit Blick auf die Burg Liebenzell**, unterschiedlich temperierten Saunen, Dampfbad, Tauchbecken sowie einer liebenswerten Außenanlage und großer Freiluftterrasse. Ein großer Ruhebereich zum Thema „Natur & Paracelsus“ sorgt für die extra Portion Entspannung nach dem Saunagang. Gemütliche Loungemöbel, kuschelige Schaukelliegen und sogar ein hängender „Wald“ von der Decke sorgen für eine gemütliche Atmosphäre.

Zum Angebot der Paracelsus-Therme gehören auch **Therapie- und Wellnessanwendungen** wie z.B. Aromaöl-Behandlungen, Peeling-Anwendungen sowie verschiedene Massagen.

Im **Paracelsus-Spa by Manuela Matus** kann man sich mit auf den Hauttyp abgestimmten Wohlfühl- und Beautybehandlungen verwöhnen lassen.

**Kulinarische Köstlichkeiten** gibt es in der Pinea Pastaria. Im gemütlich modernen Ambiente kann man die frische mediterrane Küche voll und ganz genießen. Ein vollkommener Start oder Abschluss für die Auszeit in der Paracelsus-Therme.

**Tipp:** Afterwork-Special! Jetzt lohnt sich ein Besuch nach Feierabend noch mehr. Von Montag bis Donnerstag ab 19 Uhr gibt es einen Eintrittsspecial und leckere Cocktail-Angebote! Das Angebot gilt nicht an Feiertagen, nicht in den Ferien in Baden-Württemberg.

**Paracelsus-Therme mit Sauna Pinea** | Reuchlinweg 4  
75378 Bad Liebenzell | Tel. +49 7052-408 608 | Fax +49 7052-408 611  
paracelsustherme@bad-liebenzell.de | [www.paracelsus-therme.de](http://www.paracelsus-therme.de)



Fotos: Staatsbad Wildbad/Loche; Fotodesign & Manufaktur



# PALAIS THERMAL

Orient im Schwarzwald - mit allen Sinnen genießen in Bad Wildbad

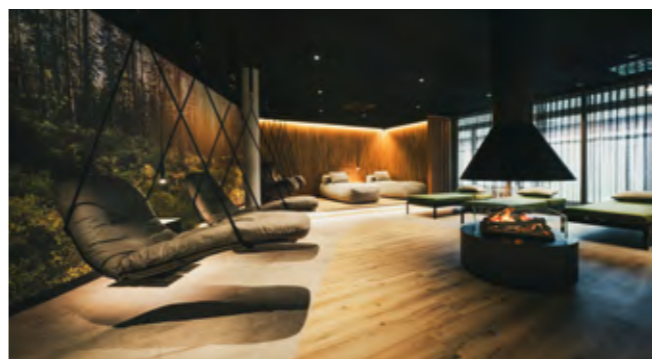


## Palais Thermal Bad Wildbad Die 360° Wohlfühltherme, die schon Könige und Fürsten zum Baden animierte

Schon in frühen Zeiten war Bad Wildbad als weltbekannter Badeort ein **Anziehungspunkt für Könige und Fürsten**. Sie wussten die reizvolle und abwechslungsreiche Landschaft des Nordschwarzwaldes für die Jagd ebenso zu schätzen wie einen Aufenthalt in einem der ältesten Bäder Europas - dem heutigen Palais Thermal. Bereits im 14. Jahrhundert wurde die gesundheitsfördernde Wirkung des 36 – 41°C warmen Wassers aus der natürlichen Quelle in Kombination mit der sauberen Schwarzwaldluft erkannt. Das Innere des altherwürdigen und denkmalgeschützten Gebäudes ist liebevoll restauriert, Tradition trifft auf Moderne, mit einem atemberaubenden Ergebnis. In einem der schönsten Sauna- und Thermalbäder Europas

erwartet Sie **ein Flair wie aus 1001 Nacht**. Eine Wohlfühlreise mit orientalischem Ambiente, die wie geschaffen ist für die besondere Auszeit. Die Wasser- und Wellnesslandschaften versprechen ein Mee(h)r an Wohlfühlgefühl.

Tauchen Sie ein in die **12 Thermalpools und genießen Sie die wohltuende und belebende Wirkung des natürlichen Quellwassers**, werden auch Sie vom orientalischen Schwarzwald-Feeling verzaubert. Lassen Sie sich bei einer **Wohlfühlbehandlung** Ihre Alltagssorgen wegmassieren und bringen Sie in der **exklusiven Saunalandschaft** Ihren Körper bei wohltuenden Aufgüssen zum Schwitzen. Zwischen den Anwendungen können Sie sich im prachtvollen Lichthof, der Maurischen Halle, mit einem Getränk und einem gesunden Snack stärken. Das architektonische Juwel macht es Ihnen leicht, Ihre Gedanken ziehen zu lassen.



**Palais Thermal**  
Kernerstraße 5 | 75323 Bad Wildbad | Tel. +49 7081-303-0  
Tel. Kasse +49 7081-303-301 | Fax +49 7081-303-100  
info@palais-thermal.de | [www.palais-thermal.de](http://www.palais-thermal.de)



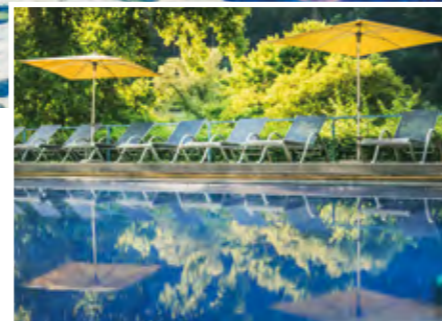


Fotos: Staatsbad Wildbad/Locher Fotodesign & Manufaktur



# VITAL THERME

Fitness, Wellness & Gesundheit in Bad Wildbad



## Vital Therme – Bad Wildbad Bewegung und Gesundheitsvorsorge - mit hohem Wohlfühl-Faktor

**Die Wirkung des Wildbader Thermalwassers** wird bereits seit Jahrhunderten genutzt. Die Vital Therme Bad Wildbad ist eine Oase, in der diese Wirkung zu einem gesunden Rundum-Wohlfühlprogramm gebündelt ist. Frische Schwarzwaldluft und wohltuender Tannenduft zur geistigen Entspannung inklusive.

**Fitness – Wellness – Gesundheit**, die Vital Therme vereint alle Faktoren für absolutes Wohlfühlgefühl. Besonders für die Gelenke und den Rücken hat das Wildbader Thermalwasser eine entspannende und gesundheitsfördernde Wirkung.

**Fitnesstherme** – Die gelenkschonende Aqua-Fitness steigert die Kondition und kräftigt die Muskulatur auf schonende Weise – eine gesunde Dosis für den ganzen Bewegungsapparat und die Haut.

**Sauna und Wellness** – Verwöhnen Sie Haut und Seele in der Sauna-Landschaft, entspannen Sie im bezaubernden Saunagarten oder lassen Sie im Römischen Dampfbad die Seele baumeln.

**Gesundheitszentrum** – Das Gesundheitszentrum bietet eine Vielzahl an entspannenden Gesundheitsanwendungen. Medizinische Bäder tun dem gesamten Bewegungsapparat gut, ein großes Angebot an Massagen sorgt für Tiefenentspannung, das Naturfangbad mit wohltuendem Thermalwasser lindert Schmerzen und spendet Kraft und neue Energie.

**Vital Therme**  
Bätznstr. 85 | 75323 Bad Wildbad  
Tel. +49 7081 303-253 | Fax +49 7081 303-100  
info@staatsbad-wildbad.de  
[www.vitaltherme-wildbad.de](http://www.vitaltherme-wildbad.de)



Fotos: Siebentäler Therme

Wiedereröffnung  
im Sommer 2026

# SIEBENTÄLER THERME

Wo Erholung Heimat hat in Bad Herrenalb



## Schon bald genießen Sie Wärme in einer Therme, die Natur, Design und Heimat vereint.

**Die Siebentäler Therme in Bad Herrenalb wird neu gedacht – und bleibt doch das, was sie immer war:** ein Ort zum Ankommen. Mit der Revitalisierung entsteht eine moderne Therme, die Heimat, Natur und Design verbindet und Gästen wie Einheimischen besondere Wohlfühlmomente schenkt.

**Wellness neu gedacht:** Wellness bedeutet mehr als Entspannung – es ist ein Erlebnis für Körper und Seele, für alle Sinne zugleich. Natürliche Materialien, harmonische Farben und viel Licht schaffen ein Ambiente, das Ruhe schenkt, inspiriert und den Aufenthalt besonders macht.

**Schon beim Betreten spüren Sie die neue Atmosphäre:** weitläufig, freundlich und klar. Der offene Eingangsbereich lädt ein, der geschwungene Empfangstresen setzt einen warmen Akzent.

Auch die Umkleiden werden großzügiger, komfortabler und übersichtlicher – mit Details, die von Anfang an ein Willkommen vermitteln.

**Im neuen Saunagarten** zeigt sich die Vielfalt der Therme. Eingebettet in die Natur entstehen stille Rückzugsorte, ergänzt durch eine zusätzliche Sauna. Die Panoramasauna mit Blick in die Landschaft bildet das Highlight und bietet besondere Aufgüsse. Biosauna, Kräutersauna und Dampfbad runden die Saunawelt ab.

**Die Wasserwelt erhält ein neues Herzstück:** ein großzügiges Außenbecken mit Massageattraktionen, Nackenschwällen, sprudelnden Liegen und einer Sprudelgrotte. Der vertraute Innenbereich bleibt erhalten und wird durch das neue Außenbecken perfekt ergänzt.

**Ein neuer Gastronomiebereich** sorgt dafür, dass auch der Genuss nicht zu kurz kommt und Ihre Auszeit abrundet.

**Ein Ort für alle:** Für Einheimische bleibt die Therme ein vertrauter Rückzugsort, für Gäste wird sie zum Höhepunkt ihres Schwarzwald-Aufenthalts. Die Revitalisierung steht für eine klare Haltung: vertraut bleiben und doch in neuem Glanz erstrahlen.

**Freuen Sie sich auf die Wiedereröffnung im Sommer 2026 – und auf die besonderen Momente, die Sie hier erwarten.**

**Siebentäler Therme**  
Schweizer Wiese 9 | D-76332 Bad Herrenalb  
Tel. +49 7083 9259-0 | Fax +49 7083 9259-51  
siebentaelertherme@stw-badherrenalb.de  
[www.siebentaelertherme.de](http://www.siebentaelertherme.de)





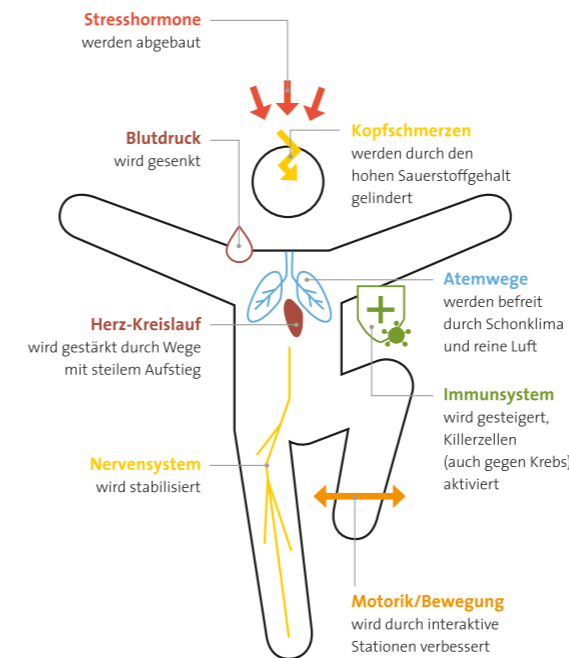
Fotos: Gemeinde Schömberg, Touristik & Kur

## Warum ist der Kur- und Heilwald in Schömberg?

Schömberg hat durch seinen hohen Waldanteil von über 70 % sowie seine topografische Lage eine besonders gute, sauerstoffreiche und reizstoffarme Luft. Als „Heilklimatischer Kurort der Premium Class“, mit einer langen Tradition bei der Heilung von Atemwegserkrankungen, hat der Kurort mit seinen drei Kliniken beste Voraussetzungen, um die gesundheitsfördernde Wirkung des Waldes zu nutzen.



## Wie wirkt der Kur- und Heilwald?



### Hilft besonders bei den folgenden Indikationen:

- Atemwegserkrankungen
- Herz-Kreislauf-Erkrankungen
- Orthopädische Erkrankungen
- Psychosomatische Erkrankungen



## Die Themenwege und Stationen



### Waldbaden

Erholung in der Natur, Auszeit vom Alltag, Zeit mit dir selbst. Eine Einführung in das japanische „Shinrin Yoku“ mit Übungen zur Anwendung.



### Auf gut Glück

Impulse und Gedanken zum Thema Glück, welche dich zum Nachdenken inspirieren.



### Pfad der inneren Stärke

Übungen und Impulse zu verschiedenen Themen, die dein geistiges Wohlbefinden stärken.



### Sinnes-Stationen

Innehalten und den Wald mit allen Sinnen erleben.



### Motorik-Parcours

Dient der Bewegungstherapie, um verschiedene motorische Fähigkeiten zu trainieren.



### Jägersteig

Durch den Anstieg auf diesem Pfad kannst du dein Herz-Kreislauf-System stärken.



# DOBEL - DIE SONNENINSEL

Im heilklimatischen Schwarzwald

Fotos: Gemeinde Dobel



Mitten im Herzen der fast endlosen Wälder des Nördlichen Schwarzwalds liegt der Gipfelort Dobel, liebevoll „die Sonneninsel“ genannt.

Auf rund 700 Metern Höhe, zwischen Albtal und Enztal, genießen Gäste hier ein außergewöhnlich gesundes Klima, das Körper und Seele gleichermaßen guttut. Als heilklimatischer Kurort erfüllt Dobel die strengen Anforderungen des Deutschen Heilbäderverbandes – ein Garant für reine Luft, geringe Schadstoffbelastung und ideale klimatische Bedingungen.

Die frische, klare Höhenluft wirkt sich positiv auf Atemwege, Herz-Kreislauf-System und Immunsystem aus. Besonders Allergiker und Menschen mit Atemwegserkrankungen finden hier beste Voraussetzungen zum Durchatmen. Das ausgewogene Zusammenspiel von Schon- und Reizklima fördert die Regeneration und stärkt die Abwehrkräfte – ein natürliches Heilmittel, das Dobel so einzigartig macht.

Neben der wohltuenden Wirkung des Klimas bietet der Ort vielfältige Möglichkeiten für Bewegung und Entspannung. Ein ausgedehntes Wanderwegenetz lädt zu erlebnisreichen Touren durch Wälder und Wiesen ein, bei denen Gäste die Heilkraft der Natur spüren können. Wer die heilklimatische Wirkung gezielt erleben möchte, kann an geführten Touren mit zertifizierten Heilklima-Tourguides teilnehmen – eine besondere Form des Trainings, bei der Bewegung, Atmung und Naturerlebnis harmonisch ineinandergreifen.

Ob beim Wandern, Radfahren oder einfach beim Genießen der Sonne auf einer Bank im Kurpark – Dobel steht für Erholung, Gesundheit und Lebensfreude. Mit seiner sonnigen Lage, den weiten Ausblicken und der herzlichen Gastlichkeit ist die Sonneninsel auf dem Hochplateau des Schwarzwalds ein Ort, an dem man spürt, wie gut reine Luft und Ruhe tun können.





# BAD HERRENALB

Pure Erholung und das mitten in der Stadt

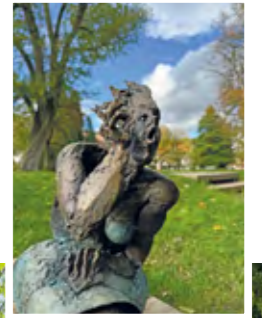
Fotos: Stadt Bad Herrenalb



**Der Kurpark von Bad Herrenalb ist historisch gewachsen und umschließt das 1890 erbaute Kurhaus im Herzen der Stadt.**



**Der rund 10 Hektar große Park schmiegt sich als grünes Band an die Ufer des Flüsschens Alb**, das ebenso wie die Grünanlage im Rahmen der Gartenschau 2017 systematisch auf Erholungspotenzial, Mehrwert und Möglichkeiten zur Renaturierung geprüft, bewertet und umgestaltet wurde. Mit seinem alten Baumbestand bietet das gepflegte Erholungsgebiet weitläufige Wiesen, idyllische Spazierwege und verschiedene Rückzugsorte, die eine ruhige und entspannende Atmosphäre schaffen.



**Der Treffpunkt Kirche ebenso wie der Dahlien- und der Fantaisiegarten verbindet** nicht nur die Ehrenamtlichen, sondern auch die Besucher. Bei den Lesungen „Von der Rolle“ können interessante literarische Arbeiten gehört, Bücher im öffentlich zugänglichen Bücherschrank entnommen werden. Der Alb-Ufer-Pfad sorgt bei Kindern für spannende Entdeckungen, und neben musikalischen Veranstaltungen in der Konzertmuschel am Kurhaus ziehen die kunstvoll gefertigten Strassacker-Figuren die Blicke der Besucher an und dienen als beliebte Fotomotive, die oft in die weite Welt hinaus verschickt werden. In den Wintermonaten erwartet die Gäste das beliebte „Stadtwerke-Albleuchten“, das mit themenbezogenen Illustrationen entlang der Alb die Besucher aus nah und fern fasziniert.





Fotos: ja-photography.com

# SALZGROTTE SCHÖMBERG

Rundum-Gesundheit im Primavera in Schömburg

Das Primavera im Heilklimatischen Kurort Schömburg ist mittlerweile eine Institution. Für alle, die um die positiven Eigenschaften von Salzgrotte und Solevitarium wissen, ist es zur schönen und gesundheitsfördernden Routine geworden. Wer sich diese besondere Auszeit gönnen möchte, sollte rechtzeitig vorher buchen, um einen der heiß ersehnten Plätze zu ergattern. Genießen kann man seinen Aufenthalt umso mehr im dazugehörigen Café. Hier lohnt sich gleich mal längere Zeit einzuplanen! Schwarzwaldsouvenirs gibt es noch dazu zu shoppen.

Ebenso einzigartig ist das neu entstandene Schwarzwald Solevitarium. Nachdem die Salzkristallgrotte in ihrem Geschäft über die letzten 7 Jahre viele dankbare Stammkunden bekommen hat, die die heilende Wirkung der Salze für ihre Gesundheit regelmäßig nutzen, entstand die neue Idee. Das Solevitarium bietet 6 Plätze und die Kunden erleben hier zum einen Infrarot Wärme, diese lösen Verspannungen, beseitigen Rückenschmerzen und verbessern die Durchblutung. Zweitens wird eine 6 % Sodelösung aus dem toten Meer ganz fein vernebelt. Dies wirkt heilend bei

Atemwegserkrankungen, Hauterkrankungen, Pollen Allergien, Heuschnupfen und Reizhusten. Drittens wird die Luft im Solevitarium ionisiert und mit Sauerstoff angereichert. Die erhöhte Sauerstoffkonzentration führt zu tiefem Schlaf, Beschwerden wie Migräne und Herz Kreislaufprobleme werden gelindert. Geringere Tendenz zu übersäuerter Muskulatur, hilfreich bei Durchblutungsstörungen und belebt Körper und Geist! Die Ionisation wirkt wie ein Luftreiniger und Sie atmen reine, klare Luft. Diese belebt die Körperzellen, erhöht die Sauerstoffaufnahme des Blutes und regt den Stoffwechsel an. Übrigens ist diese Kombination einzigartig und Frau Mayrhofer und ihr Team sind besonders stolz dies ab sofort ihren Kunden anbieten zu können.

**Primavera Schömburg**  
Ulrike Mayrhofer | Liebenzeller Str. 5 | 75328 Schömburg  
Fon +49 7084 -92625 | shop@primavera-online.de  
[www.salzkristallgrotte-schoemberg.de](http://www.salzkristallgrotte-schoemberg.de)



Text: Lohr/Huber Fotos: Jan Walter



# HEILSTOLLEN NEUBULACH

Pure Erholung & reine Natur

In einer reizüberfluteten und rasanten Welt zu leben ist mühsam. Schnell verfügbare Informationen, Einkauf per Mausclick und Dauerpräsenz in sozialen Netzwerken sind überall möglich. Beim Versuch Schritt zu halten, gerät man schnell in Gefahr die innere Balance zu verlieren.

Im Heilstollen Neubulach können Sie die Pause-Taste Ihres hektischen Alltags drücken. Fahren Sie herunter, schalten Sie ab und erleben Sie Ruhe. Begegnen Sie der Stille und der Gelassenheit – schöpfen Sie neue Energien und Wohlbefinden für Ihren Geist, aber auch Ihren Körper.

In der reizfreien Umgebung ist die Besinnung und die Konzentration auf Elementares sehr viel einfacher und wird als Wohltat empfunden. Die im Heilstollen erlebbare Stille wirkt sich bei Patienten mit Burn-out, Erschöpfungszustände und Schlafproblemen sehr positiv aus. Diese achtsamen Momente, eingebettet im Kontext von Kühle und Reduktion, können eine Anfang neuer Impulse und Kraftgeber sein.

Im Rahmen einer ärztlichen Behandlung, z.B. bei Long Covid, Depression, Burn-out Patienten, aber auch bei Erschöpfungssymptomen, werden The-

rapiesitzungen im Heilstollen als begleitende Maßnahme angeboten. Keine elektromagnetische Strahlung und Mobilfunknetze dringen durch das Gestein in den Heilstollen ein. Dadurch können Patienten, die unter Elektrosmog leiden ihr vegetatives Nervensystem ins Gleichgewicht bringen und neue Lebensqualität finden.

Erfahren Sie Stille und Ruhe als Bereicherung zu Ihrem Alltag. Erleben Sie Erholung, oder spüren Sie die Einfachheit des Seins bei geführten Traumreisen, Klangschalenkonzerte, angeleitete Atemübungen und Lesungen, diese in regelmäßigen Abständen stattfinden. Schöpfen Sie Kraft und Energie für mehr Lebensqualität.

Balsam für die Seele und zugleich Therapie vereint, bei einem Mikroklima von 7-8 Grad mit nahezu 100%iger Luftfeuchtigkeit - Nature Company der besonderen Art!

Stadtverwaltung Neubulach  
Marktplatz 3 | 75387 Neubulach | Fon +49 7053 9695 10  
info@neubulach.de | [www.neubulach.de](http://www.neubulach.de)



*Ausgezeichnet  
wandern*

**DER NÖRDLICHE SCHWARZWALD GEHÖRT  
ZU DEN WENIGEN QUALITÄTSREGIONEN  
WANDERBARES DEUTSCHLAND!**





# Anreise & Mobilität

## VOR ORT KLIMAFREUNDLICH UNTERWEGS SEIN

Der Nördliche Schwarzwald ist ein Paradies für alle Bewegungshungrigen, Entdecker, Genießer und Abenteurer! Als offiziell ausgezeichnetes „Nachhaltiges Reiseziel“ machen wir uns stark dafür, dass Sie während Ihres Aufenthaltes alternative Angebote zur Beförderung nutzen können.

### KONUS-GÄSTEKARTE

Mit der KONUS-Gästekarte kannst du den ÖPNV sogar kostenlos nutzen! In ausgewählten Orten erhältst du bei Anreise die Gästekarte und kannst sofort auf Entdeckertour gehen.

Hier bekommst du deine KONUS-Karte: Altensteig, Bad Liebenzell, Bad Teinach-Zavelstein, Neubulach, Bad Herrenalb, Bad Wildbad, Dobel, Enzklösterle, Höfen an der Enz, Schömberg.



### ANREISE MIT DEM AUTO

- A5 Frankfurt - Karlsruhe - Basel
- A8 Karlsruhe - Stuttgart - München
- A81 Würzburg - Stuttgart - Bodensee
- Schwarzwaldhochstraße (B500)
- Waldshut – Baden-Baden
- B294
- Freiburg – Pforzheim



### E-CAR-SHARRING DEER GMBH

Nutzen Sie vor Ort das E-Car-Sharring von Deers und kommen Sie so klimafreundlich an Ihr Ziel.



## IMPRESSUM

**Herausgeber:** Tourismus GmbH Nördlicher Schwarzwald | Sonnenweg 5 | 75378 Bad Liebenzell | [www.mein-schwarzwald.de](http://www.mein-schwarzwald.de) | [info@mein-schwarzwald.de](mailto:info@mein-schwarzwald.de)  
**Konzeption:** Strässer Werbung | [www.werbung-calw.de](http://www.werbung-calw.de) | Tourismus GmbH Nördlicher Schwarzwald | Corinna David | Leonie Peichl  
**Fotografie:** Thermen | Salzgrotten | Hotels Nördlicher Schwarzwald | Adobe Stock | Locher Fotodesign & Manufaktur | Alex Kijak  
 Gemeinde Schömberg | Bad Herrenalb | Dobel  
**Druck:** Druckhaus Weber GmbH | Althengstett

*„Leben beginnt,  
wo die Zeit egal ist.“*



[www.mein-schwarzwald.de](http://www.mein-schwarzwald.de)