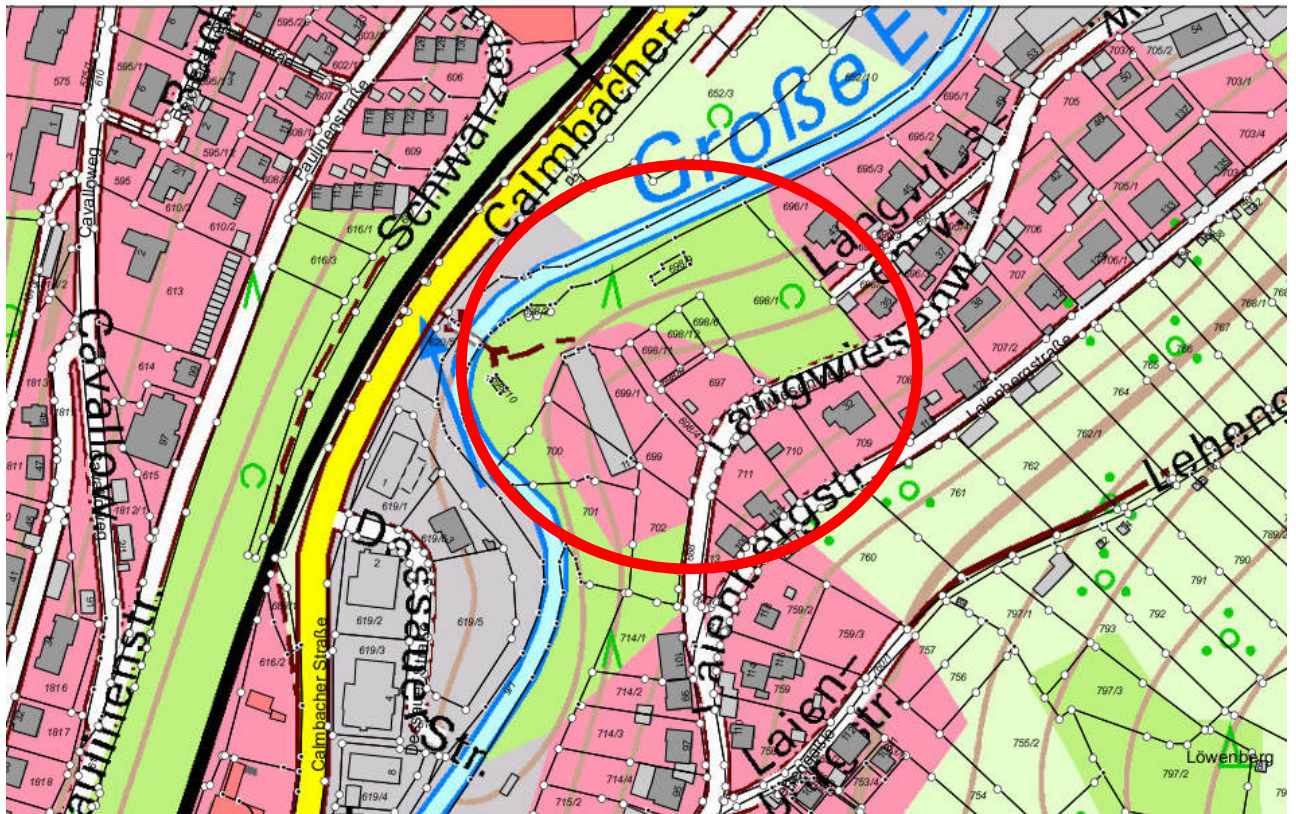


## Exposé Baugebiet „Langwiesen“ in Bad-Wildbad



**Ansprechpartner:**

Landratsamt Calw

Melanie Riexinger

Tel.: 07051/160-601

Fax: 07051/795-601

E-Mail: [melanie.riexinger@kreis-calw.de](mailto:melanie.riexinger@kreis-calw.de)

## Kurzbeschreibung

Das Baugebiet Langwiesen befindet sich im Landkreis Calw im schönen Kurort Bad Wildbad im Enztal. Der Ort verfügt über vielseitige Kur-, Freizeit- und Bildungseinrichtungen sowie Einkaufsmöglichkeiten. Die Bergbahn führt die Besucher auf den Wildbader Sommerberg.

Das Areal liegt nördlich am Ortsrand von Bad Wildbad in Richtung Calmbach und verfügt über eine Gesamtfläche von ca. 12.400 m<sup>2</sup> (inkl. Grünfläche). Der Bebauungsplan für den Bereich ist seit dem 27.06.2016 rechtskräftig. Die Fläche ist als Allgemeines Wohngebiet ausgewiesen.

## Baugrundstücke/Baubeginn

Das Baugebiet verfügt über insgesamt 16 Bauplätze, welche ab 2016 vom Landkreis Calw zu erwerben sind. Die Bauplätze Nr. 12-16 sind bereits voll erschlossen und bebaubar. Die Erschließung der restlichen Plätze wird beginnend auf das Jahr 2018 vorgezogen, so dass für diese Plätze eine frühere Bebauung (vor 2020) möglich wird.

Ein konkreter Bauzeitenplan für die Erschließung liegt allerdings noch nicht vor.

Auf dem Bauplatz Nr. 10 verlaufen unterirdisch Kanalleitungen. Diese sind stillgelegt und verbleiben auf dem Grundstück.

## Übersicht Größe/Preise/Reservierung

Verändert sich die Größe des Grundstücks nach der amtlichen Vermessung wesentlich, so werden die Mehr- oder Minderflächen entsprechend ausgeglichen.

BPL Nr.	Fläche	Verkauft	Reserviert	Frei	Bebaubar	Gesamtpreis
1	600 m <sup>2</sup>			x	siehe oben	87.000 €
2	750 m <sup>2</sup>		x	x	siehe oben	116.250 €
3	600 m <sup>2</sup>		x		siehe oben	93.000 €
4	450 m <sup>2</sup>	x			siehe oben	
5	597 m <sup>2</sup>	x			siehe oben	
6	570 m <sup>2</sup>	x			siehe oben	
7	510 m <sup>2</sup>	x			siehe oben	
8	381 m <sup>2</sup>	x			siehe oben	
9	470 m <sup>2</sup>	x			siehe oben	
10	590 m <sup>2</sup>		x	x	siehe oben	79.650 €
11	620 m <sup>2</sup>		x		siehe oben	89.900 €
12	530 m <sup>2</sup>	x			sofort	
13	363 m <sup>2</sup>			x	sofort	52.635 €
14	354 m <sup>2</sup>			x	sofort	51.330 €
15	521 m <sup>2</sup>			x	sofort	80.755 €
16	505 m <sup>2</sup>			x	sofort	78.275 €

