

Aktivitäten mit Gruppen in Bad Wildbad



Im Nordschwarzwald, in einem Tal der Enz, liegt das schöne Bad Wildbad. Es bietet eine einzigartige Verbindung von Natur, Freizeit, Erholung, Wellness, Kultur mit und in den historischen Gebäuden.

Mit einer Höhenlage von 400 bis fast 1000 Meter gibt es hier ein urgesundes Klima, hervorgerufen durch die herrliche Natur mit mächtigen Tannenwäldern, der kräftig sprudelnden Enz, ihren Zuflüssen und den grünen Wiesenauen.

Bad Wildbad – Stadt- und Kurparkführungen



Historischer Rundgang durch die Stadt mit Besichtigung von geschichtlichen Gebäuden. Ein Spaziergang durch den königlichen Kurpark darf auch nicht fehlen.

Wussten Sie, dass Herzog Carl Eugen den Kurpark ausgebaut hat, da er hier seine zweite Frau kennenlernte und immer wieder Wildbad besuchte? Während der Tour erfahren Sie spannende Hintergründe und Insider Tipps. Stadtführungen können nach Ihren Vorstellungen und Ihrem Zeitrahmen individuell gestaltet werden.

Zeitdauer: 1-2 Stunden

Max. Anzahl pro Gruppe: 25 Personen

Kosten: 50 € pro Gästeführer

Termin: nach Voranmeldung Tourist-Information, König-Karl-Straße 5, 75323 Bad Wildbad, Tel.: 07081 10280

touristik@bad-wildbad.de

Spaziergang auf eigene Faust im Kurpark Bad Wildbad



Bad Wildbad verfügt über einen 40 ha großen natur-belassenen Kurpark, der sich entlang der Enz Richtung Süden erstreckt. Einige Highlights sind der Rosengarten, die Englische Kirche und der maurische Pavillon. Es besteht auch die Möglichkeit, Konzerte des Marcel-Baluta-Ensembles im Forum König-Karls-Bad am Eingang des Kurparks zu besuchen.

Für unsere kleinen Gäste... Stadt und Kurparkrallye Bad Wildbad



Euch erwartet eine spannende Tour mit Fragen und Aufgaben durch die Stadt und rund um den Kurpark. Für die Aktivaufgaben werden folgende Hilfsmittel benötigt: Meterstab, kleiner Spiegel, Thermometer, Buntstifte. Sie erhalten die Rallye bei der Tourist-Information, König-Karl-Straße 5, 75323 Bad Wildbad, Tel.: 07081 10280

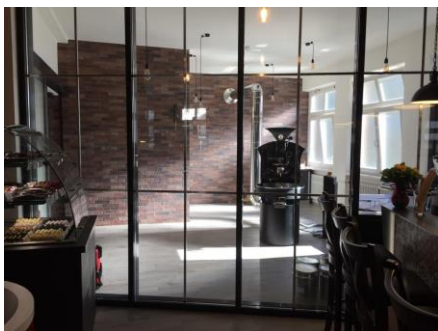
touristik@bad-wildbad.de

Seifenmanufaktur in Bad Wildbad



Pflegeseifen aus Pflanzenölen für die Dusch- und Körperpflege, handgemacht mit Bad Wildbader Thermalwasser, kein Seifenstück gleicht dem anderen, jedes ist ein Unikat! Dr. Peter Widmann informiert über die Seifenherstellung und führt durch die Manufaktur. Anmeldung erforderlich. Wilhelmstraße 42-44, 75323 Bad Wildbad, Tel.: 07081/9551303, info@rossini-seifen.de, www.rossini-seifen.de

Kaffeemanufaktur in Bad Wildbad



Als Kaffeeliebhaber und -genießer möchten wir unser Wissen und das Geheimnis guten Kaffees mit Ihnen teilen! Für Gruppen bieten wir ein individuell auf Sie abgestimmtes Programm, wahlweise zu den Themen Kaffee und/oder Schokolade, zum Beispiel in Form von Verkostungen, Team-Building-Kursen, Schau-Rösten und geben Ihnen Wissenswertes zu Anbau, Lagerung, Röstung und Genussmöglichkeiten von Kaffee an die Hand. König-Karl-Straße 102, 75323 Bad Wildbad, Tel. 07081 9579981, info@kaffeemanufaktur-bw.de, www.kaffeemanufaktur-bw.eu

Schwarzwälder Kirschtorten-, Pralinen- und Tortenworkshop in Bad Wildbad



Für die Schwarzwald-Liebhaber und solche, die es werden wollen! Unsere Workshops sind für Jung und Alt, für Schokolieliebhaber und Naschkatzen! Am Ende nehmen Sie Ihre Kleintorte oder Ihre Pralinen mit nach Hause. Kaffeemanufaktur Bad Wildbad König-Karl-Straße 102, 75323 Bad Wildbad, Tel. 07081 9579981, info@kaffeemanufaktur-bw.de, www.kaffeemanufaktur-bw.eu

Geführte eBike-Tour durch den Nördlichen Schwarzwald



Mit den Guides von Adventure Bikes fahren Sie auf wechselnden Routen durch die Natur des Nördlichen Schwarzwaldes. Entdecken Sie dabei die Natur und die magischen Orte in der Umgebung. Die Guides haben außerdem hilfreiche Tipps, um die Fahrsicherheit auszubauen. Ideal auch für alle, die neu auf dem eBike sind.

Buchen können Sie die Tour unter:

<https://adventure-bikes.de/radtour/> oder direkt bei Adventure Bikes, Tel. 07081 1459172, info@adventure-bikes.de



Sommerberg – Erlebnis- & Wandergebiet:

Die **Sommerbergbahn**, die täglich im 30-Minuten-Takt verkehrt, verbindet die Innenstadt im Tal mit dem 750 m hohen Sommerberg. In rund 7 Minuten werden 300 Höhenmeter überwunden, was allein die Fahrt zu einem Erlebnis macht. Auf dem Sommerberg erschließt sich dem Besucher ein herrliches Spazier- und Wandergebiet.



Ein Highlight ist der Besuch des **Baumwipfelpfad Schwarzwald** – dem Schwarzwald auf Augenhöhe begegnen. Für die Begehung müssen ca. 1 1/2 Stunden eingeplant werden. (Führungen möglich) Tel.: 07081/9250940, info@baumwipfelpfad.de, www.baumwipfelpfad-schwarzwald.de



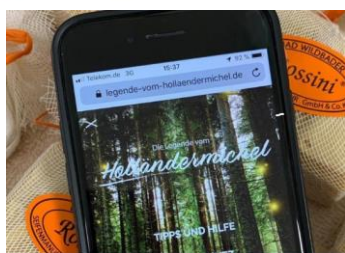
Abenteuerwald Sommerberg - Der Waldspielplatz für die ganze Familie, direkt am Turm des Baumwipfelpfad Schwarzwald. Auf über 8.000 Quadratmeter warten mehr als 20 abwechslungsreiche in den Wald integrierte Spiel- und Lernstationen für Groß und Klein. Macht jede Menge Spaß! Der Abenteuerwald hat saisonbedingte Öffnungszeiten. Tel. 07081/9250940, info@abenteuerwald-sommerberg.de, www.abenteuerwald-sommerberg.de



Hängebrücke WILDLINE – 380 Meter Länge, 60 Meter Höhe, eine Mischung aus atemberaubender Atmosphäre, spannendem Nervenkitzel und fantastischer Natur. 07081/9557730, willkommen@wildline.de, www.wildline.de

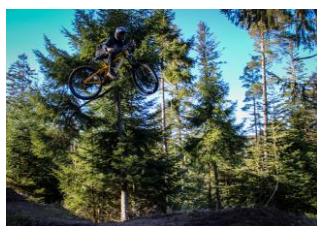


Märchenweg „Das kalte Herz“- der Märchenweg beginnt am Turm des Baumwipfelpfades. Die geschotterte Strecke von 3,2 Kilometern kann sowohl mit geeignetem Kinderwagen als auch mit Rollstühlen befahren werden. Die Dauer des Rundweges beträgt ca. 1,5 Stunden.



Die **Legende vom Holländermichel** ist eine digitale Schnitzeljagd, die per App auf dem Smartphone zu insgesamt 13 Attraktionen in der Stadt und auf dem Sommerberg führt. An jeder Station warten Aufgaben und Rätsel, die zum Entdecken und Erkunden einladen. Wer insgesamt mindestens 8 Punkte gesammelt hat, wird mit einer Überraschung belohnt.

Registrierung mit dem Smartphone auf www.legende-vom-hollaendermichel.de



Die Attraktion für Abenteurer: Der **Adventure Bikepark** auf dem Sommerberg mit Dual-Slalom, Biker-X, Freeride- und Downhill-Strecken. Räder können in der Bike-Station ausgeliehen werden. Tel.: 07081 1459211 www.adventure-bikepark.com



Beim **Waldbaden** genügt bereits ein gemütlicher Spaziergang im Wald, um sich rundherum wohl zu fühlen. Besuchen Sie auch Deutschlands erstes **Waldbadezimmer** auf dem Sommerberg. Hier können Sie die Effekte des Waldbadens hautnah erleben.

Auf dem Sommerberg finden Sie folgende Gastronomiebetriebe:

Hotel Auerhahn	Tel. 07081 95 21 350
Sommerberghotel	Tel. 07081 380020
Gaststätte Skihütte	Tel. 07081 2506
Grünhütte Waldgaststätte	Tel. 07081 8627

Bitte informieren Sie sich vorher über die Öffnungszeiten!

Weitere Erlebnisse rund um Bad Wildbad:

Heimat & Flößermuseum Calmbach – Tradition und Historie



Der Beruf des Flößers hatte im waldreichen Enztal eine lange Tradition. Neben Werkzeugen und Gerätschaften werden Modelle von Flossen, Schutzwehren und Sägemühlen ausgestellt. Öffnungszeiten: Sonntag 14:00 – 17:00 Uhr / Sonderführungen jederzeit nach Vereinbarung
Bergstraße 1, 75337 Bad Wildbad-Calmbach,
Tel.: 07081 930112, m.lahmann@bad-wildbad.de



Infozentrum Kaltenbronn – Eine multimediale Ausstellung

Interaktive Ausstellungen mit modernster Technik zum Anfassen und Staunen. Hier werden Informationen zum Naturpark, zu Hochmooren, zur Fauna und Flora und vielem mehr gegeben. Außerdem: geführte Wanderungen sowie Wald- und Natur-Erlebnis Programme. Kaltenbronn 600, 76593 Gernsbach-Kaltenbronn, Tel.: 07224 655197, info@infozentrum-kaltenbronn.de,

www.infozentrum-kaltenbronn.de

Erlebnisse in Enzkloesterle:



Riesenrutschbahn Enzkloesterle – Poppeltal

Erlebnis und Vergnügen pur auf Deutschlands längster und rasantester Rodelbahn aus Edelstahl! Mit einem großen Schleplift geht es auf luftige Höhe des Seekopfs – und dann wieder talabwärts. Anfang April bis Ende Oktober geöffnet, Montag Ruhetag

75337 Enzkloesterle-Poppeltal, Tel.: 07085 7812, Mobil 0170-4803842, E-Mail: info@riesenrutschbahn.de,
www.riesenrutschbahn.de



Minigolf – Adventure Golfpark in Enzkloesterle

Die völlig neue Art des Minigolfspiels auf über 3.000 m². Die 18 Bahnen sind an die natürliche Umgebung angepasst und lassen das Minigolf spielen zu einem abenteuerlichen Erlebnis werden. Bei schlechtem Wetter bleibt der Platz geschlossen. Montag Ruhetag, Wildbader Straße 11, 75337 Enzkloesterle, Tel.: 07085 920349 (AB), info@enzkloesterle.de (Tourist-Info)



Erlebnis & Kletterwald Enzkloesterle

Neue Wege gehen – Abenteuer natürlich erleben: Der Kletterwald hat am Wochenende und in den BW Ferien auch unter der Woche geöffnet. Bitte informieren Sie sich vorher über die Öffnungszeiten! Für Gruppen werden auch individuelle Termine angeboten.

Hirschtalstraße 50, 75337 Enzkloesterle, Tel.: 0152-08875260, epmaxe@gmail.com, www.abamagx.de

Schinkenseminar in Enzklösterle



Entdecken Sie das Geheimnis des lecker, würzigen Geschmacks des original „Schwarzwälder Schinkens“. Metzgermeister Hammann führt die Besichtigung und Führung sowie die „Schinkenprobe“. durch. Im Anschluss daran bekommen Sie Ihr „Diplom“ überreicht. Freudenstädter Straße 9, 75337 Enzklösterle,
Tel. 07085 1708, info@hotel-schwarzwaldhof.de,
www.hotel-schwarzwaldhof.de

Bitte verstehen Sie die Zusammenstellung als praktischen Helfer bei der Planung Ihres Aufenthaltes in Bad Wildbad. Tagungs- und Veranstaltungsräume stehen Ihnen hier auch zur Verfügung.

Wir kümmern uns gerne um Sie und freuen uns auf Ihren Besuch!

Touristik Bad Wildbad
König-Karl-Straße 5, 75323 Bad Wildbad
Tel.: 07081 102-80, touristik@bad-wildbad.de
www.bad-wildbad.de